



# PREFEITURA MUNICIPAL DE JAMBEIRO

R. CEL. JOÃO FRANCO DE CAMARGO, 80 - CEP 12.270-000 - JAMBEIRO - SP

TEL: (012) 3978-2600

## LEI COMPLEMENTAR Nº 112 DE 01 DE AGOSTO DE 2024

Altera o Plano Diretor Participativo no Município de Jambuí, com a inclusão de anexos devidamente identificados, regulamentando o uso e ocupação do solo e dá outras providências”

**CARLOS ALBERTO DE SOUZA**, Prefeito do Município de Jambuí, Estado de São Paulo, faço saber que a Câmara Municipal aprovou e eu, nos termos do inciso III do Artigo 69 da Lei Orgânica do Município, sanciono e promulgo a seguinte Lei:

**Artigo 1º**- *Altera a Lei complementar nº 83, de 09 de novembro de 2020, para incluir os incisos X e XI, ao artigo 235, com a inclusão dos anexos que a instrui, nos seguintes termos:*

**Art. 235.** *Fazem parte integrante desta Lei, os seguintes Anexos, devidamente identificados.*

...

**X - Anexo 10** – *Alteração de mapas de Macrozoneamento, zoneamento e memoriais descritivos das zonas;*

**XI - Anexo 11** – *Memorial Descritivo das Zonas, com a inclusão de imagens.*



# PREFEITURA MUNICIPAL DE JAMBEIRO

R. CEL. JOÃO FRANCO DE CAMARGO, 80 - CEP 12.270-000 - JAMBEIRO - SP

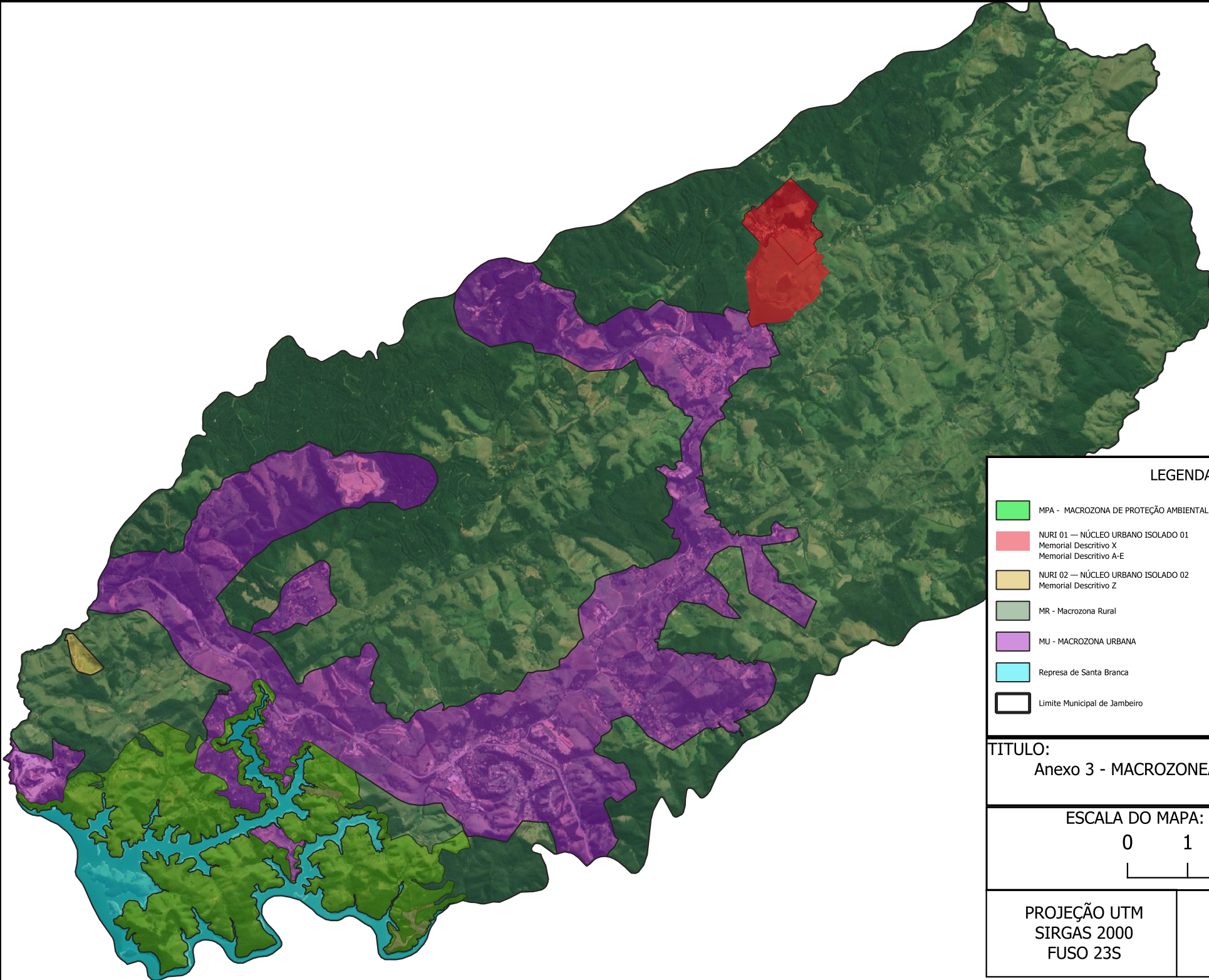
TEL: (012) 3978-2600

Art. 2º. Esta lei entra em vigor na data de sua publicação, revogando-se as disposições contrárias.

Jambeiro, 01 de agosto de 2024



**CARLOS ALBERTO DE SOUZA**  
**Prefeito Municipal**



### LEGENDA

- MPA - MACROZONA DE PROTEÇÃO AMBIENTAL
- NURI 01 — NÚCLEO URBANO ISOLADO 01  
Memorial Descritivo X  
Memorial Descritivo A-E
- NURI 02 — NÚCLEO URBANO ISOLADO 02  
Memorial Descritivo Z
- MR - Macrozona Rural
- MU - MACROZONA URBANA
- Represa de Santa Branca
- Limite Municipal de Jambeiro

TÍTULO:

Anexo 3 - MACROZONEAMENTO

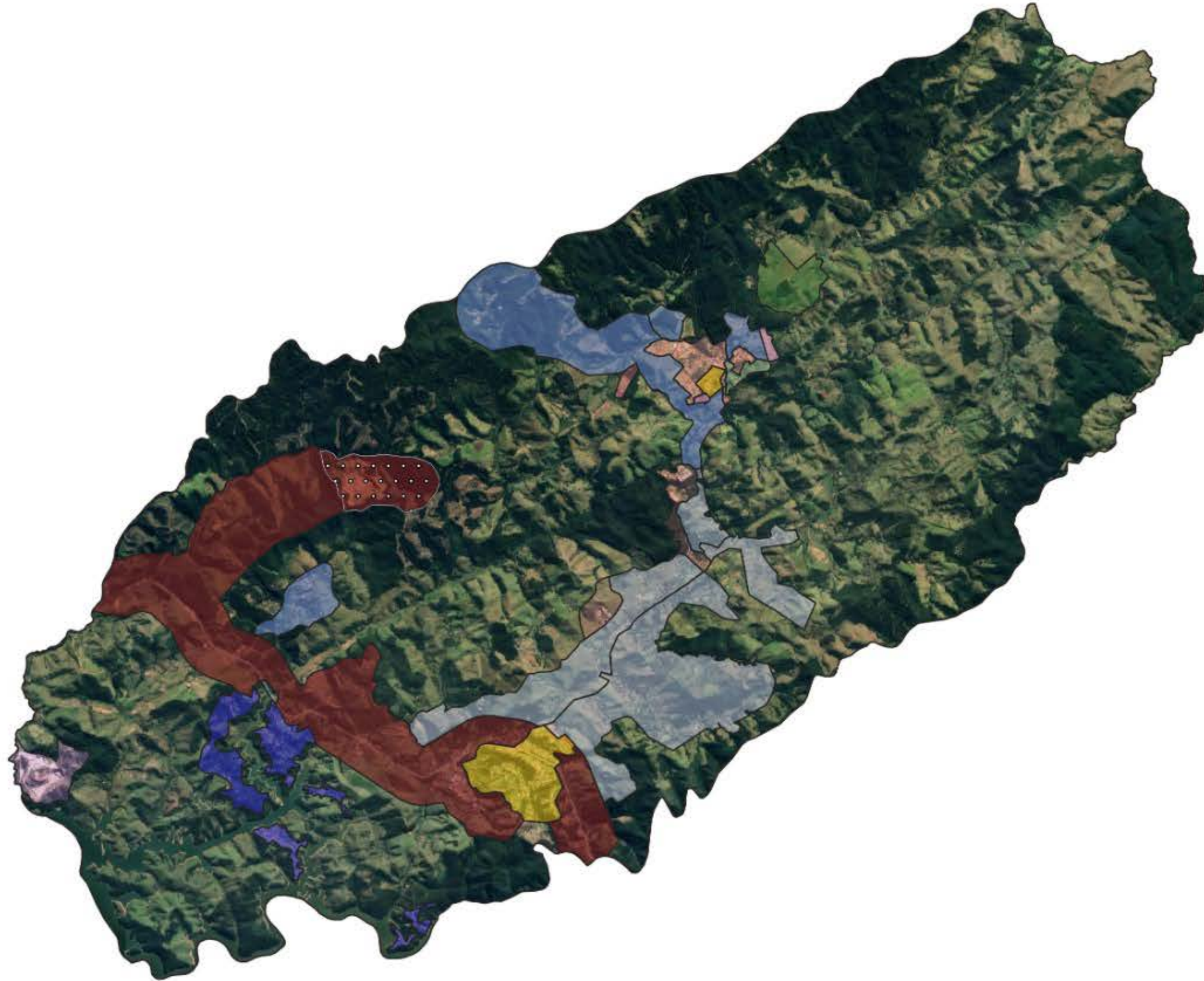
ESCALA DO MAPA: 1:85000

0 1 2 km



PROJEÇÃO UTM  
SIRGAS 2000  
FUSO 23S





## LEGENDA

-  ZONEAMENTO — ÁREA ESPECIAL DE GERENCIAMENTO DE RESÍDUOS
-  ZONEAMENTO — ZONA PREDOMINANTEMENTE RESIDENCIAL
-  ZONEAMENTO — ZONA MISTA
-  ZONEAMENTO — ZONA DE INTERESSE TURÍSTICO
-  ZONEAMENTO — ZONA DE DESENVOLVIMENTO ECONÔMICO 04
-  ZONEAMENTO — ZONA DE DESENVOLVIMENTO ECONÔMICO 03
-  ZONEAMENTO — ZONA DE DESENVOLVIMENTO ECONÔMICO 02
-  ZONEAMENTO — ZONA DE DESENVOLVIMENTO ECONÔMICO 01
-  ZONEAMENTO — ZONA DE BAIXO IMPACTO URBANO 03
-  ZONEAMENTO — ZONA DE BAIXO IMPACTO URBANO 02
-  ZONEAMENTO — ZONA DE BAIXO IMPACTO URBANO 01

TÍTULO:

Anexo 4 - Zoneamento

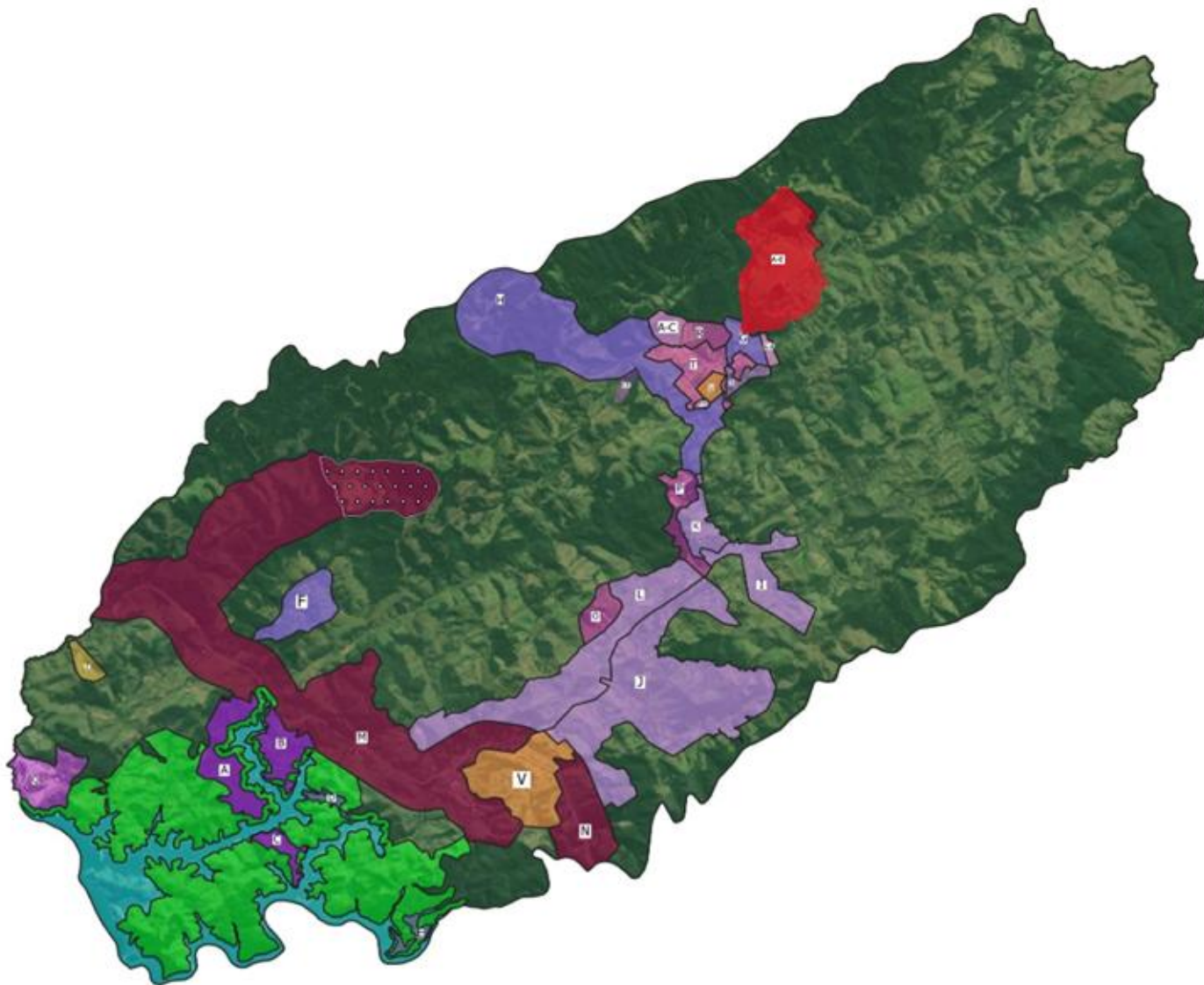
ESCALA DO MAPA: 1:85000

0 1 2 km



PROJEÇÃO UTM  
SIRGAS 2000  
FUSO 23S





### LEGENDA

- Represa de Santa Branca
- Limite Municipal de Jambeiro
- AEGR — ÁREA ESPECIAL DE GERENCIAMENTO DE RESÍDUO
- MR - Macrozona Rural
- MPA - MACROZONA DE PROTEÇÃO AMBIENTAL
- ZOBUI 01 - Zona de Baixo Impacto Urbano 01  
Memorial Descritivo A  
Memorial Descritivo B  
Memorial Descritivo C  
Memorial Descritivo D  
Memorial Descritivo E
- ZOBUI 02 — ZONA DE BAIXO IMPACTO URBANO 02  
Memorial Descritivo F  
Memorial Descritivo G  
Memorial Descritivo H
- ZOBUI 03 — ZONA DE BAIXO IMPACTO URBANO 03  
Memorial Descritivo I  
Memorial Descritivo J  
Memorial Descritivo K  
Memorial Descritivo L  
Memorial Descritivo A-C
- ZDE 01 — ZONA DE DESENVOLVIMENTO ECONÔMICO 01  
Memorial Descritivo M  
Memorial Descritivo N
- ZDE 02 — ZONA DE DESENVOLVIMENTO ECONÔMICO 02  
Memorial Descritivo O  
Memorial Descritivo P
- ZDE 03 — ZONA DE DESENVOLVIMENTO ECONÔMICO 03  
Memorial Descritivo Q
- ZDE 04 — ZONA DE DESENVOLVIMENTO ECONÔMICO 04  
Memorial Descritivo R  
Memorial Descritivo A-D
- ZIT — ZONA DE INTERESSE TURÍSTICO  
Memorial Descritivo S
- ZM — ZONA MISTA  
Memorial Descritivo T  
Memorial Descritivo A-A  
Memorial Descritivo A-B
- ZPR — ZONA PREDOMINANTEMENTE RESIDENCIAL  
Memorial Descritivo U  
Memorial Descritivo V
- NURI 01 — NÚCLEO URBANO ISOLADO 01  
Memorial Descritivo X  
Memorial Descritivo A-E
- NURI 02 — NÚCLEO URBANO ISOLADO 02  
Memorial Descritivo Z

TÍTULO:

Anexo 7 - Memoriais Descritivos das Zonas

ESCALA DO MAPA: 1:85000

0 1 2 km



PROJEÇÃO UTM  
SIRGAS 2000  
FUSO 23S





# PREFEITURA MUNICIPAL DE JAMBEIRO

Rua Cel. João Franco de Camargo, 80, Centro - Jambuí/SP - CEP 12.270-000

Tel.: (012) 3978-2617 | obras@jambuí.sp.gov.br

---

## ANEXO 11

### MEMORIAL DESCRITIVOS DAS ZONAS

#### ZONA MISTA (ZM)

##### Memorial Descritivo "A-A"

Inicia-se a descrição deste perímetro no vértice Pt0, de coordenadas N -23.25 m e E -45.68 m, Datum WGS 84 com Meridiano Central -45, localizado a N/A, Código INCRA N/A; deste, segue confrontando com , com os seguintes azimute plano e distância:163°50'42.49" e 0.00; até o vértice Pt1, de coordenadas N -23.25 m e E -45.68 m; deste, segue confrontando com , com os seguintes azimute plano e distância:147°45'51.80" e 0.00; até o vértice Pt2, de coordenadas N -23.25 m e E -45.68 m; deste, segue confrontando com , com os seguintes azimute plano e distância:100°50'0.26" e 0.00; até o vértice Pt3, de coordenadas N -23.25 m e E -45.68 m; deste, segue confrontando com , com os seguintes azimute plano e distância:133°06'45.90" e 0.00; até o vértice Pt4, de coordenadas N -23.25 m e E -45.68 m; deste, segue confrontando com , com os seguintes azimute plano e distância:165°34'29.16" e 0.00; até o vértice Pt5, de coordenadas N -23.25 m e E -45.68 m; deste, segue confrontando com , com os seguintes azimute plano e distância:204°26'22.67" e 0.00; até o vértice Pt6, de coordenadas N -23.25 m e E -45.68 m; deste, segue confrontando com , com os seguintes azimute plano e distância:154°41'55.14" e 0.00; até o vértice Pt7, de coordenadas N -23.25 m e E -45.68 m; deste, segue confrontando com , com os seguintes azimute plano e distância:248°53'52.46" e 0.00; até o vértice Pt8, de coordenadas N -23.25 m e E -45.68 m; deste, segue confrontando com , com os seguintes azimute plano e distância:259°07'44.43" e 0.00; até o vértice Pt9, de coordenadas N -23.25 m e E -45.68 m; deste, segue confrontando com , com os seguintes azimute plano e distância:283°27'56.98" e 0.00; até o vértice Pt10, de coordenadas N -23.25 m e E -45.68 m; deste, segue confrontando com , com os seguintes azimute plano e distância:343°35'27.27" e 0.01; até o vértice Pt11, de coordenadas N -23.25 m e E -45.69 m; deste, segue confrontando com , com os seguintes azimute plano e distância:71°46'14.40" e 0.00; até o vértice Pt12, de coordenadas N -23.25 m e E -45.69 m; deste, segue confrontando com , com os seguintes azimute plano e distância:83°13'0.30" e 0.00; até o vértice Pt13, de coordenadas N -23.25 m e E -45.69 m; deste, segue confrontando com , com os seguintes azimute plano e distância:84°28'39.92" e 0.00; até o vértice Pt0, de coordenadas N -23.25 m e E -45.68 m, encerrando esta descrição. Todas as coordenadas aqui descritas estão georreferenciadas ao Sistema Geodésico Brasileiro, a partir da estação RBMC de coordenadas E m e N m, localizada em , e encontram-se representadas no sistema UTM, referenciadas ao Meridiano Central -45, tendo como DATUM WGS 84.Todos os azimutes e distâncias, área e perímetro foram calculados no plano de projeção UTM.



# PREFEITURA MUNICIPAL DE JAMBEIRO

Rua Cel. João Franco de Camargo, 80, Centro - Jambuí/SP - CEP 12.270-000

Tel.: (012) 3978-2617 | obras@jambuí.sp.gov.br

---



**Imagem 01** – Mapa memorial descritivo A-A



# PREFEITURA MUNICIPAL DE JAMBEIRO

Rua Cel. João Franco de Camargo, 80, Centro - Jambuí/SP - CEP 12.270-000

Tel.: (012) 3978-2617 | obras@jambuí.sp.gov.br

## Memorial Descritivo "A-B"

Inicia-se a descrição deste perímetro no vértice Pt0, de coordenadas N -2663487.31 m e E - 5086711.84 m, Datum WGS 84 com Meridiano Central -45, localizado a Alpes de Jambuí, Código INCRA N/A; deste, segue confrontando com , com os seguintes azimute plano e distância:140°51'9.86" e 118.59; até o vértice Pt1, de coordenadas N -2663579.28 m e E - 5086636.97 m; deste, segue confrontando com , com os seguintes azimute plano e distância:195°04'34.91" e 59.15; até o vértice Pt2, de coordenadas N -2663636.40 m e E - 5086652.35 m; deste, segue confrontando com , com os seguintes azimute plano e distância:223°15'7.53" e 20.60; até o vértice Pt3, de coordenadas N -2663651.40 m e E - 5086666.47 m; deste, segue confrontando com , com os seguintes azimute plano e distância:250°13'47.44" e 40.31; até o vértice Pt4, de coordenadas N -2663665.03 m e E - 5086704.40 m; deste, segue confrontando com , com os seguintes azimute plano e distância:261°24'57.17" e 236.24; até o vértice Pt5, de coordenadas N -2663700.30 m e E - 5086938.00 m; deste, segue confrontando com , com os seguintes azimute plano e distância:354°17'3.18" e 95.86; até o vértice Pt6, de coordenadas N -2663604.91 m e E - 5086947.54 m; deste, segue confrontando com , com os seguintes azimute plano e distância:53°05'39.79" e 124.98; até o vértice Pt7, de coordenadas N -2663529.86 m e E - 5086847.60 m; deste, segue confrontando com , com os seguintes azimute plano e distância:72°35'52.53" e 142.28; até o vértice Pt0, de coordenadas N -2663487.31 m e E - 5086711.84 m, encerrando esta descrição. Todas as coordenadas aqui descritas estão georreferenciadas ao Sistema Geodésico Brasileiro, a partir da estação RBMC de de coordenadas E m e N m, localizada em , e encontram-se representadas no sistema UTM, referenciadas ao Meridiano Central -45, tendo como DATUM WGS 84 .Todos os azimutes e distâncias, área e perímetro foram calculados no plano de projeção UTM.

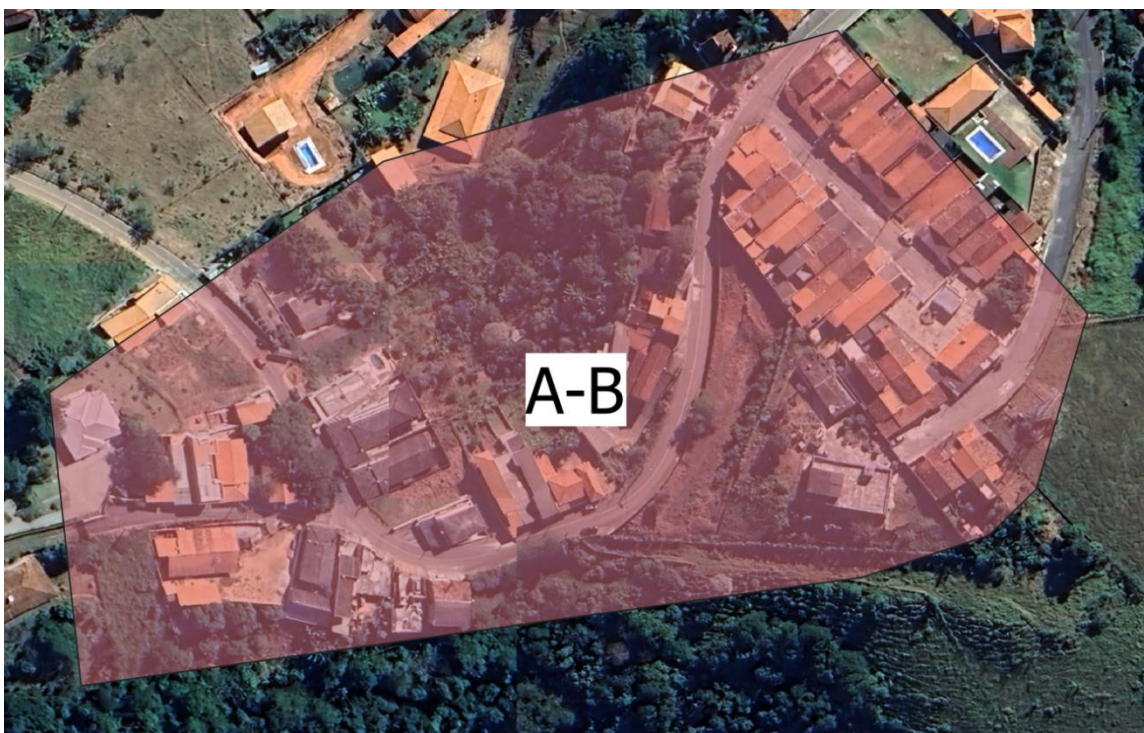


Imagem 02 – Mapa memorial descritivo A-B



# PREFEITURA MUNICIPAL DE JAMBEIRO

Rua Cel. João Franco de Camargo, 80, Centro - Jambuí/SP - CEP 12.270-000

Tel.: (012) 3978-2617 | obras@jambuí.sp.gov.br

---

## ZONA DE BAIXO IMPACTO URBANO 03 (ZOBIU 03)

### Memorial Descritivo "A-C"

Inicia-se a descrição deste perímetro no vértice Pt0, de coordenadas N -23.25 m e E -45.70 m, Datum WGS 84 com Meridiano Central -45, localizado a Bairro da Serra, Código INCRA N/A; deste, segue confrontando com , com os seguintes azimute plano e distância:130°46'39.22" e 0.00; até o vértice Pt1, de coordenadas N -23.25 m e E -45.70 m; deste, segue confrontando com , com os seguintes azimute plano e distância:129°38'17.70" e 0.00; até o vértice Pt2, de coordenadas N -23.25 m e E -45.70 m; deste, segue confrontando com , com os seguintes azimute plano e distância:106°59'23.04" e 0.00; até o vértice Pt3, de coordenadas N -23.25 m e E -45.70 m; deste, segue confrontando com , com os seguintes azimute plano e distância:103°24'59.94" e 0.00; até o vértice Pt4, de coordenadas N -23.25 m e E -45.70 m; deste, segue confrontando com , com os seguintes azimute plano e distância:93°11'27.75" e 0.00; até o vértice Pt5, de coordenadas N -23.25 m e E -45.70 m; deste, segue confrontando com , com os seguintes azimute plano e distância:111°26'56.21" e 0.00; até o vértice Pt6, de coordenadas N -23.25 m e E -45.70 m; deste, segue confrontando com , com os seguintes azimute plano e distância:122°58'1.63" e 0.00; até o vértice Pt7, de coordenadas N -23.25 m e E -45.70 m; deste, segue confrontando com , com os seguintes azimute plano e distância:128°37'40.93" e 0.00; até o vértice Pt8, de coordenadas N -23.25 m e E -45.70 m; deste, segue confrontando com , com os seguintes azimute plano e distância:129°51'14.69" e 0.00; até o vértice Pt9, de coordenadas N -23.25 m e E -45.70 m; deste, segue confrontando com , com os seguintes azimute plano e distância:228°23'58.38" e 0.00; até o vértice Pt10, de coordenadas N -23.25 m e E -45.70 m; deste, segue confrontando com , com os seguintes azimute plano e distância:222°01'13.57" e 0.00; até o vértice Pt11, de coordenadas N -23.25 m e E -45.70 m; deste, segue confrontando com , com os seguintes azimute plano e distância:188°18'30.92" e 0.00; até o vértice Pt12, de coordenadas N -23.25 m e E -45.70 m; deste, segue confrontando com , com os seguintes azimute plano e distância:186°07'2.71" e 0.00; até o vértice Pt13, de coordenadas N -23.25 m e E -45.70 m; deste, segue confrontando com , com os seguintes azimute plano e distância:195°21'58.02" e 0.00; até o vértice Pt14, de coordenadas N -23.25 m e E -45.70 m; deste, segue confrontando com , com os seguintes azimute plano e distância:189°53'2.26" e 0.00; até o vértice Pt15, de coordenadas N -23.25 m e E -45.70 m; deste, segue confrontando com , com os seguintes azimute plano e distância:282°35'6.75" e 0.00; até o vértice Pt16, de coordenadas N -23.25 m e E -45.70 m; deste, segue confrontando com , com os seguintes azimute plano e distância:272°27'57.30" e 0.00; até o vértice Pt17, de coordenadas N -23.25 m e E -45.70 m; deste, segue confrontando com , com os seguintes azimute plano e distância:269°36'15.01" e 0.00; até o vértice Pt18, de coordenadas N -23.25 m e E -45.70 m; deste, segue confrontando com , com os seguintes azimute plano e distância:291°31'58.46" e 0.00; até o vértice Pt19, de coordenadas N -23.25 m e E -45.70 m; deste, segue confrontando com , com os seguintes azimute plano e distância:291°45'6.38" e 0.00; até o vértice Pt20, de coordenadas N -23.25 m e E -45.70 m; deste, segue confrontando com , com os seguintes azimute plano e distância:263°01'50.03" e 0.00; até o vértice Pt21, de coordenadas N -23.25 m e E -45.70 m; deste, segue confrontando



# PREFEITURA MUNICIPAL DE JAMBEIRO

Rua Cel. João Franco de Camargo, 80, Centro - Jambuí/SP - CEP 12.270-000

Tel.: (012) 3978-2617 | obras@jambuí.sp.gov.br

com , com os seguintes azimute plano e distância:316°35'37.24" e 0.00; até o vértice Pt22, de coordenadas N -23.25 m e E -45.70 m; deste, segue confrontando com , com os seguintes azimute plano e distância:349°20'12.54" e 0.00; até o vértice Pt23, de coordenadas N -23.25 m e E -45.70 m; deste, segue confrontando com , com os seguintes azimute plano e distância:326°15'38.01" e 0.00; até o vértice Pt24, de coordenadas N -23.25 m e E -45.70 m; deste, segue confrontando com , com os seguintes azimute plano e distância:350°58'2.19" e 0.00; até o vértice Pt25, de coordenadas N -23.25 m e E -45.70 m; deste, segue confrontando com , com os seguintes azimute plano e distância:337°51'34.39" e 0.00; até o vértice Pt26, de coordenadas N -23.25 m e E -45.70 m; deste, segue confrontando com , com os seguintes azimute plano e distância:51°37'28.78" e 0.00; até o vértice Pt27, de coordenadas N -23.25 m e E -45.70 m; deste, segue confrontando com , com os seguintes azimute plano e distância:55°34'19.14" e 0.00; até o vértice Pt28, de coordenadas N -23.25 m e E -45.70 m; deste, segue confrontando com , com os seguintes azimute plano e distância:46°54'50.23" e 0.00; até o vértice Pt29, de coordenadas N -23.25 m e E -45.70 m; deste, segue confrontando com , com os seguintes azimute plano e distância:46°53'25.88" e 0.00; até o vértice Pt30, de coordenadas N -23.25 m e E -45.70 m; deste, segue confrontando com , com os seguintes azimute plano e distância:60°58'6.60" e 0.00; até o vértice Pt31, de coordenadas N -23.25 m e E -45.70 m; deste, segue confrontando com , com os seguintes azimute plano e distância:87°02'2.92" e 0.00; até o vértice Pt0, de coordenadas N -23.25 m e E -45.70 m, encerrando esta descrição. Todas as coordenadas aqui descritas estão georreferenciadas ao Sistema Geodésico Brasileiro, a partir da estação RBMC de coordenadas E m e N m, localizada em , e encontram-se representadas no sistema UTM, referenciadas ao Meridiano Central -45, tendo como DATUM WGS 84.Todos os azimutes e distâncias, área e perímetro foram calculados no plano de projeção UTM.



**Imagem 03** – Mapa memorial descritivo A-C



# PREFEITURA MUNICIPAL DE JAMBEIRO

Rua Cel. João Franco de Camargo, 80, Centro - Jambuí/SP - CEP 12.270-000

Tel.: (012) 3978-2617 | obras@jambuí.sp.gov.br

---

## ZONA DE DESENVOLVIMENTO ECONÔMICO 04 (ZDE 04)

### Memorial Descritivo "A-D"

Inicia-se a descrição deste perímetro no vértice Pt0, de coordenadas N -23.26 m e E -45.71 m, Datum WGS 84 com Meridiano Central -45, localizado a Bairro da Serra, Código INCRA N/A; deste, segue confrontando com , com os seguintes azimute plano e distância:158°55'40.77" e 0.00; até o vértice Pt1, de coordenadas N -23.26 m e E -45.71 m; deste, segue confrontando com , com os seguintes azimute plano e distância:212°28'40.43" e 0.00; até o vértice Pt2, de coordenadas N -23.26 m e E -45.71 m; deste, segue confrontando com , com os seguintes azimute plano e distância:204°49'27.06" e 0.00; até o vértice Pt3, de coordenadas N -23.26 m e E -45.71 m; deste, segue confrontando com , com os seguintes azimute plano e distância:206°56'45.96" e 0.00; até o vértice Pt4, de coordenadas N -23.26 m e E -45.71 m; deste, segue confrontando com , com os seguintes azimute plano e distância:263°08'42.77" e 0.00; até o vértice Pt5, de coordenadas N -23.26 m e E -45.71 m; deste, segue confrontando com , com os seguintes azimute plano e distância:276°25'0.91" e 0.00; até o vértice Pt6, de coordenadas N -23.26 m e E -45.71 m; deste, segue confrontando com , com os seguintes azimute plano e distância:292°06'26.00" e 0.00; até o vértice Pt7, de coordenadas N -23.26 m e E -45.71 m; deste, segue confrontando com , com os seguintes azimute plano e distância:3°43'39.34" e 0.00; até o vértice Pt8, de coordenadas N -23.26 m e E -45.71 m; deste, segue confrontando com , com os seguintes azimute plano e distância:16°55'56.61" e 0.00; até o vértice Pt9, de coordenadas N -23.26 m e E -45.71 m; deste, segue confrontando com , com os seguintes azimute plano e distância:23°24'44.69" e 0.00; até o vértice Pt10, de coordenadas N -23.26 m e E -45.71 m; deste, segue confrontando com , com os seguintes azimute plano e distância:48°20'52.31" e 0.00; até o vértice Pt11, de coordenadas N -23.26 m e E -45.71 m; deste, segue confrontando com , com os seguintes azimute plano e distância:58°20'11.67" e 0.00; até o vértice Pt12, de coordenadas N -23.26 m e E -45.71 m; deste, segue confrontando com , com os seguintes azimute plano e distância:57°12'1.93" e 0.00; até o vértice Pt0, de coordenadas N -23.26 m e E -45.71 m, encerrando esta descrição. Todas as coordenadas aqui descritas estão georreferenciadas ao Sistema Geodésico Brasileiro, a partir da estação RBMC de coordenadas E m e N m, localizada em, e encontram-se representadas no sistema UTM, referenciadas ao Meridiano Central -45, tendo como DATUM WGS 84. Todos os azimutes e distâncias, área e perímetro foram calculados no plano de projeção UTM.



# PREFEITURA MUNICIPAL DE JAMBEIRO

Rua Cel. João Franco de Camargo, 80, Centro - Jambeiro/SP - CEP 12.270-000

Tel.: (012) 3978-2617 | obras@jambeiro.sp.gov.br

---



**Imagem 04** – Mapa memorial descritivo A-D



# PREFEITURA MUNICIPAL DE JAMBEIRO

Rua Cel. João Franco de Camargo, 80, Centro - Jambuí/SP - CEP 12.270-000

Tel.: (012) 3978-2617 | obras@jambuí.sp.gov.br

---

## MEMORIAL DESCRITIVO DAS MACROZONAS

### NÚCLEO URBANO ISOLADO (NURI)

#### Memorial Descritivo "A-E"

Inicia-se a descrição deste perímetro no vértice Pt0, de coordenadas N 7431344.36 m e E 430327.36 m, Datum SIRGAS 2000 com Meridiano Central -45, localizado a , Código INCRA ; deste, segue confrontando com , com os seguintes azimute plano e distância:135°52'33.65" e 663.19; até o vértice Pt1, de coordenadas N 7430868.30 m e E 430789.08 m; deste, segue confrontando com , com os seguintes azimute plano e distância:210°18'44.38" e 208.86; até o vértice Pt2, de coordenadas N 7430687.99 m e E 430683.67 m; deste, segue confrontando com , com os seguintes azimute plano e distância:182°05'5.88" e 72.99; até o vértice Pt3, de coordenadas N 7430615.05 m e E 430681.01 m; deste, segue confrontando com , com os seguintes azimute plano e distância:199°11'14.55" e 81.05; até o vértice Pt4, de coordenadas N 7430538.50 m e E 430654.37 m; deste, segue confrontando com , com os seguintes azimute plano e distância:76°33'59.36" e 43.18; até o vértice Pt5, de coordenadas N 7430548.53 m e E 430696.37 m; deste, segue confrontando com , com os seguintes azimute plano e distância:158°27'32.16" e 72.52; até o vértice Pt6, de coordenadas N 7430481.08 m e E 430723.00 m; deste, segue confrontando com , com os seguintes azimute plano e distância:137°00'15.86" e 101.98; até o vértice Pt7, de coordenadas N 7430406.49 m e E 430792.54 m; deste, segue confrontando com , com os seguintes azimute plano e distância:111°32'13.30" e 40.67; até o vértice Pt8, de coordenadas N 7430391.56 m e E 430830.37 m; deste, segue confrontando com , com os seguintes azimute plano e distância:149°12'41.05" e 78.10; até o vértice Pt9, de coordenadas N 7430324.47 m e E 430870.35 m; deste, segue confrontando com , com os seguintes azimute plano e distância:229°59'11.01" e 137.84; até o vértice Pt10, de coordenadas N 7430235.84 m e E 430764.78 m; deste, segue confrontando com , com os seguintes azimute plano e distância:208°55'53.75" e 67.41; até o vértice Pt11, de coordenadas N 7430176.84 m e E 430732.17 m; deste, segue confrontando com , com os seguintes azimute plano e distância:162°23'17.75" e 106.71; até o vértice Pt12, de coordenadas N 7430075.14 m e E 430764.45 m; deste, segue confrontando com , com os seguintes azimute plano e distância:166°09'47.96" e 99.43; até o vértice Pt13, de coordenadas N 7429978.60 m e E 430788.23 m; deste, segue confrontando com , com os seguintes azimute plano e distância:87°01'20.32" e 81.74; até o vértice Pt14, de coordenadas N 7429982.84 m e E 430869.86 m; deste, segue confrontando com , com os seguintes azimute plano e distância:164°43'15.05" e 60.04; até o vértice Pt15, de coordenadas N 7429924.93 m e E 430885.68 m; deste, segue confrontando com , com os seguintes azimute plano e distância:203°49'0.16" e 114.33; até o vértice Pt16, de coordenadas N 7429820.33 m e E 430839.51 m; deste, segue confrontando com , com os seguintes azimute plano e distância:133°42'57.34" e 183.71; até o vértice Pt17, de coordenadas N 7429693.37 m e E 430972.30 m; deste, segue confrontando com , com os seguintes azimute plano e distância:179°44'1.44" e 57.99; até o vértice Pt18, de coordenadas N 7429635.38 m e E 430972.56 m; deste, segue confrontando com , com os seguintes azimute plano e distância:216°21'30.08" e 110.79; até o vértice Pt19, de coordenadas N 7429546.16 m e E



# PREFEITURA MUNICIPAL DE JAMBEIRO

Rua Cel. João Franco de Camargo, 80, Centro - Jambuí/SP - CEP 12.270-000

Tel.: (012) 3978-2617 | obras@jambuí.sp.gov.br

---

430906.88 m; deste, segue confrontando com , com os seguintes azimute plano e distância:236°11'35.47" e 55.97; até o vértice Pt20, de coordenadas N 7429515.01 m e E 430860.37 m; deste, segue confrontando com , com os seguintes azimute plano e distância:199°16'31.89" e 69.74; até o vértice Pt21, de coordenadas N 7429449.19 m e E 430837.35 m; deste, segue confrontando com , com os seguintes azimute plano e distância:183°34'8.00" e 58.12; até o vértice Pt22, de coordenadas N 7429391.18 m e E 430833.74 m; deste, segue confrontando com , com os seguintes azimute plano e distância:177°13'46.09" e 89.00; até o vértice Pt23, de coordenadas N 7429302.28 m e E 430838.04 m; deste, segue confrontando com , com os seguintes azimute plano e distância:199°16'31.48" e 69.74; até o vértice Pt24, de coordenadas N 7429236.46 m e E 430815.02 m; deste, segue confrontando com , com os seguintes azimute plano e distância:231°44'0.82" e 69.07; até o vértice Pt25, de coordenadas N 7429193.68 m e E 430760.79 m; deste, segue confrontando com , com os seguintes azimute plano e distância:211°42'45.88" e 83.61; até o vértice Pt26, de coordenadas N 7429122.55 m e E 430716.83 m; deste, segue confrontando com , com os seguintes azimute plano e distância:245°34'3.75" e 100.60; até o vértice Pt27, de coordenadas N 7429080.94 m e E 430625.24 m; deste, segue confrontando com , com os seguintes azimute plano e distância:228°42'26.33" e 82.45; até o vértice Pt28, de coordenadas N 7429026.53 m e E 430563.29 m; deste, segue confrontando com , com os seguintes azimute plano e distância:227°11'4.45" e 68.60; até o vértice Pt29, de coordenadas N 7428979.90 m e E 430512.96 m; deste, segue confrontando com , com os seguintes azimute plano e distância:254°17'28.54" e 72.60; até o vértice Pt30, de coordenadas N 7428960.25 m e E 430443.08 m; deste, segue confrontando com , com os seguintes azimute plano e distância:234°53'31.49" e 47.37; até o vértice Pt31, de coordenadas N 7428933.00 m e E 430404.33 m; deste, segue confrontando com , com os seguintes azimute plano e distância:197°36'40.26" e 77.04; até o vértice Pt32, de coordenadas N 7428859.58 m e E 430381.02 m; deste, segue confrontando com , com os seguintes azimute plano e distância:227°03'31.03" e 110.32; até o vértice Pt33, de coordenadas N 7428784.42 m e E 430300.26 m; deste, segue confrontando com , com os seguintes azimute plano e distância:255°50'12.09" e 162.47; até o vértice Pt34, de coordenadas N 7428744.67 m e E 430142.73 m; deste, segue confrontando com , com os seguintes azimute plano e distância:266°13'25.40" e 209.28; até o vértice Pt35, de coordenadas N 7428730.89 m e E 429933.90 m; deste, segue confrontando com , com os seguintes azimute plano e distância:269°09'8.84" e 41.57; até o vértice Pt36, de coordenadas N 7428730.27 m e E 429892.34 m; deste, segue confrontando com , com os seguintes azimute plano e distância:256°13'51.75" e 58.34; até o vértice Pt37, de coordenadas N 7428716.38 m e E 429835.67 m; deste, segue confrontando com , com os seguintes azimute plano e distância:244°53'41.75" e 47.17; até o vértice Pt38, de coordenadas N 7428696.37 m e E 429792.96 m; deste, segue confrontando com , com os seguintes azimute plano e distância:254°24'44.64" e 41.86; até o vértice Pt39, de coordenadas N 7428685.13 m e E 429752.64 m; deste, segue confrontando com , com os seguintes azimute plano e distância:242°35'3.58" e 60.91; até o vértice Pt40, de coordenadas N 7428657.08 m e E 429698.57 m; deste, segue confrontando com , com os seguintes azimute plano e distância:328°25'8.33" e 24.74; até o vértice Pt41, de coordenadas N 7428678.15 m e E



# PREFEITURA MUNICIPAL DE JAMBEIRO

Rua Cel. João Franco de Camargo, 80, Centro - Jambuí/SP - CEP 12.270-000

Tel.: (012) 3978-2617 | obras@jambuí.sp.gov.br

---

429685.62 m; deste, segue confrontando com , com os seguintes azimute plano e distância:316°10'32.83" e 26.39; até o vértice Pt42, de coordenadas N 7428697.19 m e E 429667.35 m; deste, segue confrontando com , com os seguintes azimute plano e distância:345°34'45.84" e 71.61; até o vértice Pt43, de coordenadas N 7428766.55 m e E 429649.51 m; deste, segue confrontando com , com os seguintes azimute plano e distância:327°57'26.87" e 34.71; até o vértice Pt44, de coordenadas N 7428795.96 m e E 429631.10 m; deste, segue confrontando com , com os seguintes azimute plano e distância:358°30'52.51" e 28.24; até o vértice Pt45, de coordenadas N 7428824.20 m e E 429630.37 m; deste, segue confrontando com , com os seguintes azimute plano e distância:14°18'24.10" e 40.24; até o vértice Pt46, de coordenadas N 7428863.19 m e E 429640.31 m; deste, segue confrontando com , com os seguintes azimute plano e distância:27°47'32.51" e 45.73; até o vértice Pt47, de coordenadas N 7428903.65 m e E 429661.63 m; deste, segue confrontando com , com os seguintes azimute plano e distância:9°06'53.16" e 60.36; até o vértice Pt48, de coordenadas N 7428963.25 m e E 429671.20 m; deste, segue confrontando com , com os seguintes azimute plano e distância:341°23'58.50" e 70.49; até o vértice Pt49, de coordenadas N 7429030.06 m e E 429648.71 m; deste, segue confrontando com , com os seguintes azimute plano e distância:355°30'2.53" e 163.00; até o vértice Pt50, de coordenadas N 7429192.55 m e E 429635.93 m; deste, segue confrontando com , com os seguintes azimute plano e distância:352°45'31.63" e 370.83; até o vértice Pt51, de coordenadas N 7429560.42 m e E 429589.18 m; deste, segue confrontando com , com os seguintes azimute plano e distância:9°08'44.90" e 109.65; até o vértice Pt52, de coordenadas N 7429668.68 m e E 429606.61 m; deste, segue confrontando com , com os seguintes azimute plano e distância:1°21'56.13" e 92.71; até o vértice Pt53, de coordenadas N 7429761.36 m e E 429608.82 m; deste, segue confrontando com , com os seguintes azimute plano e distância:43°11'51.97" e 61.35; até o vértice Pt54, de coordenadas N 7429806.09 m e E 429650.82 m; deste, segue confrontando com , com os seguintes azimute plano e distância:32°40'52.59" e 264.15; até o vértice Pt55, de coordenadas N 7430028.41 m e E 429793.45 m; deste, segue confrontando com , com os seguintes azimute plano e distância:6°40'37.72" e 186.27; até o vértice Pt56, de coordenadas N 7430213.42 m e E 429815.11 m; deste, segue confrontando com , com os seguintes azimute plano e distância:316°57'51.41" e 438.54; até o vértice Pt57, de coordenadas N 7430533.96 m e E 429515.82 m; deste, segue confrontando com , com os seguintes azimute plano e distância:36°03'50.73" e 88.06; até o vértice Pt58, de coordenadas N 7430605.14 m e E 429567.66 m; deste, segue confrontando com , com os seguintes azimute plano e distância:1°11'5.96" e 81.20; até o vértice Pt59, de coordenadas N 7430686.33 m e E 429569.34 m; deste, segue confrontando com , com os seguintes azimute plano e distância:54°50'8.84" e 150.85; até o vértice Pt60, de coordenadas N 7430773.21 m e E 429692.66 m; deste, segue confrontando com , com os seguintes azimute plano e distância:346°06'1.65" e 40.32; até o vértice Pt61, de coordenadas N 7430812.34 m e E 429682.98 m; deste, segue confrontando com , com os seguintes azimute plano e distância:355°48'53.97" e 24.13; até o vértice Pt62, de coordenadas N 7430836.41 m e E 429681.22 m; deste, segue confrontando com , com os seguintes azimute plano e distância:88°27'11.29" e 24.48; até o vértice Pt63, de coordenadas N 7430837.07 m e E



# PREFEITURA MUNICIPAL DE JAMBEIRO

Rua Cel. João Franco de Camargo, 80, Centro - Jambuí/SP - CEP 12.270-000

Tel.: (012) 3978-2617 | obras@jambuí.sp.gov.br

429705.69 m; deste, segue confrontando com , com os seguintes azimute plano e distância:113°23'57.29" e 29.12; até o vértice Pt64, de coordenadas N 7430825.50 m e E 429732.41 m; deste, segue confrontando com , com os seguintes azimute plano e distância:179°07'38.10" e 23.24; até o vértice Pt65, de coordenadas N 7430802.27 m e E 429732.77 m; deste, segue confrontando com , com os seguintes azimute plano e distância:117°53'50.91" e 45.40; até o vértice Pt66, de coordenadas N 7430781.03 m e E 429772.89 m; deste, segue confrontando com , com os seguintes azimute plano e distância:44°32'45.87" e 790.43; até o vértice Pt0, de coordenadas N 7431344.36 m e E 430327.36 m, encerrando esta descrição. Todas as coordenadas aqui descritas estão georreferenciadas ao Sistema Geodésico Brasileiro, a partir da estação RBMC de coordenadas E m e N m, localizada em , e encontram-se representadas no sistema UTM, referenciadas ao Meridiano Central -45, tendo como DATUM SIRGAS 2000 .Todos os azimutes e distâncias, área e perímetro foram calculados no plano de projeção UTM.



**Imagem 05** – Mapa memorial descritivo A-E



# PREFEITURA MUNICIPAL DE JAMBEIRO

Rua Cel. João Franco de Camargo, 80, Centro - Jambéiro/SP - CEP 12.270-000

Tel.: (012) 3978-2617 | obras@jambéiro.sp.gov.br

## MEMORIAL DESCRITIVO DAS ÁREAS DE PROTEÇÃO PERMANENTE

### ÁREA DE PROTEÇÃO PERMANENTE (APP)

#### Memorial descritivo "A-F"

Inicia-se a descrição deste a montante no ponto Pt0, de coordenadas N 7428518.97 m e E 428098.12 m, Datum SIRGAS 2000 com Meridiano Central -45; a segunda montante no ponto Pt1, de coordenadas N 7428423.90 m e E 429083.33 m; e o terceiro e último montante no ponto Pt2, de coordenadas N 7428681.47 m e E 429928.41 m; e seguindo o curso do rio até o ponto Pt3 a jusante; de coordenadas N 7427379.97 m e E 429330.64 m, encerrando esta descrição. Todas as coordenadas aqui descritas estão georreferenciadas ao Sistema Geodésico Brasileiro, a partir da estação RBMC de coordenadas E m e N m, localizada em, e encontram-se representadas no sistema UTM, referenciadas ao Meridiano Central -45, tendo como DATUM SIRGAS 2000. Todos os azimutes e distâncias, área e perímetro foram calculados no plano de projeção UTM.



**Imagem 06** – Mapa memorial descritivo A-F



# PREFEITURA MUNICIPAL DE JAMBEIRO

Rua Cel. João Franco de Camargo, 80, Centro - Jambuí/SP - CEP 12.270-000

Tel.: (012) 3978-2617 | obras@jambuí.sp.gov.br

---

## Memorial descritivo "A-G"

Inicia-se a descrição deste a montante no ponto Pt0, de coordenadas N 7420356.44 m e E 425030.02 m, Datum SIRGAS 2000 com Meridiano Central -45; e seguindo o curso do rio até o ponto Pt1 a jusante; de coordenadas N 7420781.47 m e E 424776.81 m, encerrando esta descrição. Todas as coordenadas aqui descritas estão georreferenciadas ao Sistema Geodésico Brasileiro, a partir da estação RBMC de coordenadas E m e N m, localizada em, e encontram-se representadas no sistema UTM, referenciadas ao Meridiano Central -45, tendo como DATUM SIRGAS 2000. Todos os azimutes e distâncias, área e perímetro foram calculados no plano de projeção UTM.



**Imagem 07** – Mapa memorial descritivo A-G